



MIPOLAM COSMO

gerflor.com



Gerflor[®]
theflooringroup

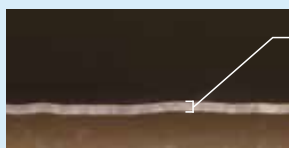


SURFACE TREATMENT | TRAITEMENT DE SURFACE

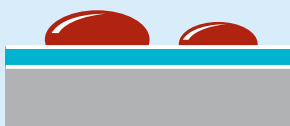
EXCLUSIVE PATENTED TECHNOLOGY BY GERFLOR
| TRAITEMENT EXCLUSIF BREVETÉ GERFLOR

THE BEST CHEMICAL STAIN RESISTANCE SURFACE TREATMENT | EXTRÊME RÉSISTANCE AUX TACHES

evercare™ BY GERFLOR : Treatment durability
| Durabilité du traitement



Gerflor:
Even thickness
| Épaisseur constante

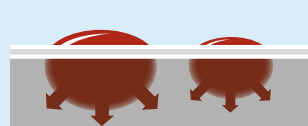


100% non-porous surface
Water-repellent effect
| Surface 100% étanche
Effet déperlant

Other non-treated floor covering
| Autre revêtement de sol non-traité



Missing treatment and uneven thickness
| Pas de traitement et épaisseur irrégulière



Non-treated product
| Produit non-traité

SIMPLE & EASY STAIN REMOVAL | ÉLIMINATION SIMPLE ET RAPIDE DES TACHES



USER'S BENEFITS | BÉNÉFICES POUR L'UTILISATEUR

Easy maintenance

Stain barrier

Chemical resistance

No wax for life

Cost-effective maintenance

- 80% less water and detergent use for cleaning
- 30% savings on maintenance costs

Facilité d'entretien

Bouclier anti-taches

Résistance aux produits chimiques

Pas de métallisation pendant la durée de vie du produit

Réduction effective des coûts d'entretien

- 80 % d'eau et de détergent économisés pour le nettoyage
- 30 % d'économie sur les coûts d'entretien

MIPOLAM COSMO

Performances and benefits I Performances et bénéfices



Abrasion resistance
I Résistance à l'abrasion



Matt finish surface: enhanced design & colour
I Effet mat pour sublimer le décor et la couleur



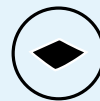
Available in 2m sheet
I Disponible en rouleaux de 2 m



Homogeneous vinyl flooring suitable for medium to high traffic areas
I Sol Homogène vynile, résistant au trafic



Flexible flooring, easy to install & weld
I Revêtement flexible facile à mettre en œuvre et à souder



Available in tiles 608x608 mm on demand except 6 references with mention: "*"
I Disponible également en dalles 608x608mm sur demande sauf les 6 références mentionnées avec "*"



Semi-directional design available in 24 references
I Décor semi-directionnel 24 coloris disponibles

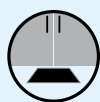
Don't forget our complementary ranges! I Pensez à nos compléments de gammes !



Handrails
I Mains courantes



Wall covering/ Wall protection
I Revêtement mural/ Protection des murs



Entrance mats
I Tapis d'entrée



Skirtings & Profiles
I Plinthes - profilés

MIPOLAM COSMO is a vinyl flooring homogeneous **calendered and pressed** in 2m sheets, with a thickness of 2mm and a **weight ≤ 3000g**.

The semi-directional design with colour throughout the thickness is available in 24 references presenting a nice **matt finish**.

This flooring is suitable for medium to high traffic areas, and facilitates floor-wall junctions, angles and welding treatments.

The flooring is equipped with **Evercare™**, patented surface treatment obtained by **UV laser cross-linking** offering the best **chemical resistance to the main products used in healthcare** environment as Betadine, eosin, hydro alcoholic solutions, making the maintenance easy and long lasting the flooring.

This treatment **avoids applying any acrylic emulsion** throughout the lifetime of the product.

It is composed of 45% minerals, 22% of inexhaustible material and at least **25% of recycled 100% controlled**. It is free of formaldehyde, heavy metals and CMR 1 & 2 or vPvB (very persistent and very bio accumulative) or PBT (persistent, bio-accumulative and toxic) and is **REACH compliant**.

COV emissions after 28 days (ISO 16000-6) are below detection levels with $<10 \mu\text{g} / \text{m}^3$ and this product is classified A+ (the best class).

On demand, MIPOLAM COSMO is available with phthalate free.

The flooring is **antistatic** ($<2\text{kV}$), its residual indentation is $\leq 0.02 \text{ mm}$.

The flooring is a **group P** wear rating suitable for heavy duty traffic areas and **Bfl-s1** fire resistance.

Installation and Maintenance Guidelines, Complementary ranges available on our Gerflor website.

IMPORTANT: The information contained in this document is valid from 1/05/2017 and is subject to change at any time without notice. In the context of constantly changing technology, our customers are responsible, prior to any use, for checking with us that this document is the version in force.

Rubber leaves indelible stains on vinyl floorings: do not use mats with rubber backing and replace tubular furniture feet with those made of PVC or polyamide. Place mats of sufficient length at entrances to reduce outside sources of dirt.

I Le revêtement de sol sélectionné **MIPOLAM COSMO** est un **revêtement PVC homogène monocouche calandré et pressé** en lès de 2m avec une épaisseur de 2mm et un poids $\leq 3000\text{g}$.

Le décor dans la masse est de type semi-directionnel disponible en 24 références offrant un large choix de coloris avec une **finition mate**.

Ce revêtement est particulièrement **indiqué pour les locaux collectifs**, et facilite le traitement des remontées en plinthe, des angles et des soudures.

Le revêtement est doté en usine **d'un traitement de surface dernière génération** à base de polyuréthane doublement réticulé UV et Laser de type **Evercare™** résistant aux taches des produits hospitaliers comme la Bétadine, l'éosine, les solutions hydro alcooliques, facilitant l'entretien et limitant l'usure liée au quotidien.

Ce traitement **évite toute application d'une émulsion acrylique** durant toute la durée de vie du produit.

Il est composé de 45% de matières minérales, de 22% de matières inépuisables et **d'au moins 25% de recyclés 100% contrôlés**. Il est exempt de formaldéhyde, de métaux lourds et de CMR 1 & 2 ou vPvB (très persistantes et très bio accumulatives) ou PBT (persistante, bio accumulative et toxique) ; les produits GERFLOR sont donc conformes a REACH. **Les émissions dans l'air de TVOC a 28 jours (NF EN 16000) du revêtement sélectionné sont en dessous des seuils de détection ($< 10 \mu\text{g} / \text{m}^3$) et sont classées A+ (la meilleure classe) dans le cadre de l'étiquetage sanitaire.**

A la demande, MIPOLAM COSMO est disponible en version phthalate free.

Ce revêtement est **antistatique** ($<2\text{kV}$) et sa résistance au poinçonnement rémanent est $\leq 0,02 \text{ mm}$ a 150 mn selon la NF EN 433.

Le revêtement satisfait aux exigences U4P3E2/3C2, a la norme EN 660.2 avec un groupe d'abrasion **P**, est certifié NF-UPEC et classé **Bfl-s1** selon la norme EN 13501-1.

Principes de mise en œuvre détaillés, accessoires (profilés, plinthes) et notices d'entretien : disponibles sur demande.

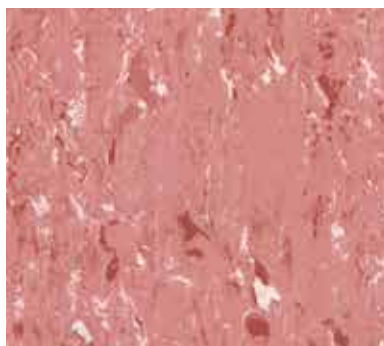
IMPORTANT : Les informations contenues dans ce document sont valables à compter du 1/05/2017 et susceptibles d'être modifiées sans préavis. L'évolution de la technique étant permanente, il appartient à notre clientèle, avant toute mise en oeuvre, de vérifier auprès de nos services que le présent document est bien celui en vigueur.

Proscrire tout élément ou partie d'éléments en caoutchouc susceptible d'être en contact direct avec nos revêtements (embouts de chaises, mobiliers...) et utiliser exclusivement des embouts en PVC ou Polyéthylène. Pour les matériaux EVERCARE™, ne jamais effectuer de décapage avec les disques abrasifs (vert, marron ou noir) ou des procédés risquant de détériorer le traitement de surface (abrasifs, solvant...).

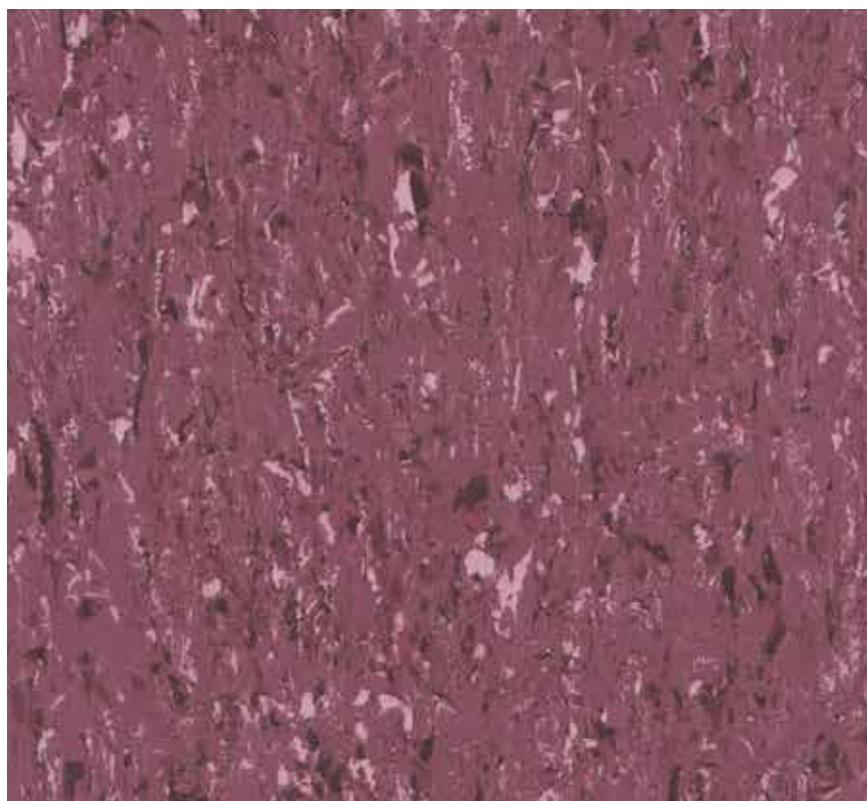
MIPOLAM COSMO



2355 Real Red
NCS: 3560-Y80R / LRV: 10,0



2648 Rosa Antico
NCS: 2030-R / LRV: 31,5



2628 Purple Rain
NCS: 5020-R10B / LRV: 14,5



2632 Limoncello
NCS: 1020-Y20R / LRV: 59,2



2325 Ochre
NCS: 2040-Y30R / LRV: 38,1



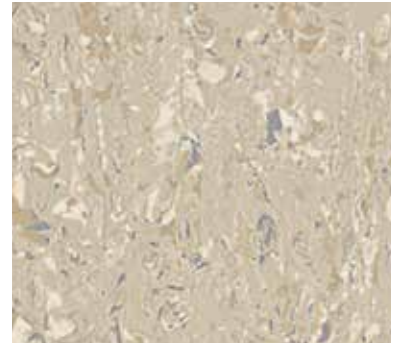
2655 Tangerine
NCS: 3030-Y50R / LRV: 29,6



All products available as Compact sheets (without foam backing)
| Toutes les références sont disponibles en rouleau Compact



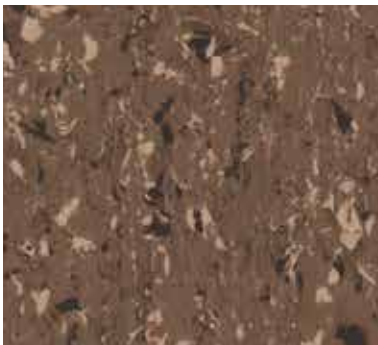
2634 Caramel Cream
NCS: 4010-Y30R / LRV: 35,3



2633 Lichen
NCS: 3005-Y20R / LRV: 48,3



2603 Lemon Chiffon
NCS: 1510-Y30R / LRV: 61,9



2645 Macchiato
NCS: 6010-Y70R / LRV: 13,1



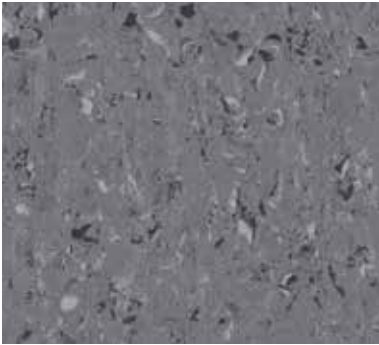
2604 Wheat
NCS: 2020-Y30R / LRV: 46,9



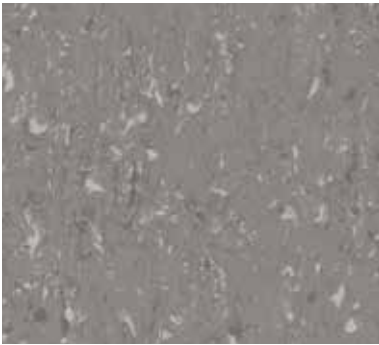
2635 Peach Orange
NCS: 2020-Y40R / LRV: 49,3



MIPOLAM COSMO



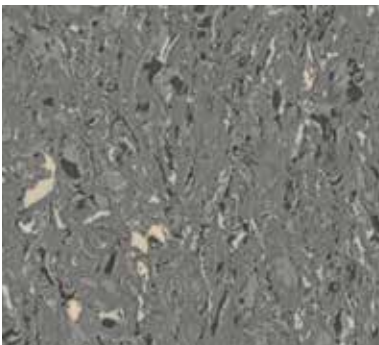
2639 Smart Grey
NCS: 6502-B / LRV: 17,3



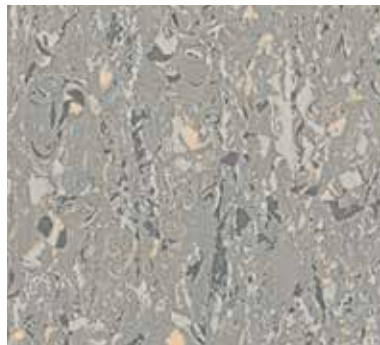
2638 Pure Grey
NCS: 5500-N / LRV: 24,4



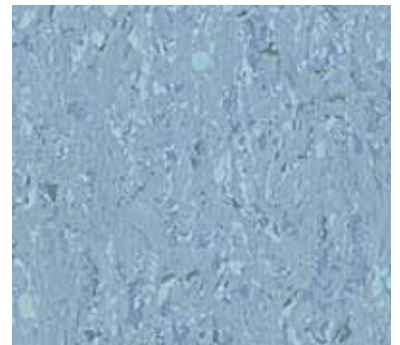
2609 Light Smoke
NCS: 2002-Y50R / LRV: 56,8



2659 Warm Grey
NCS: 6000-N / LRV: 20,6

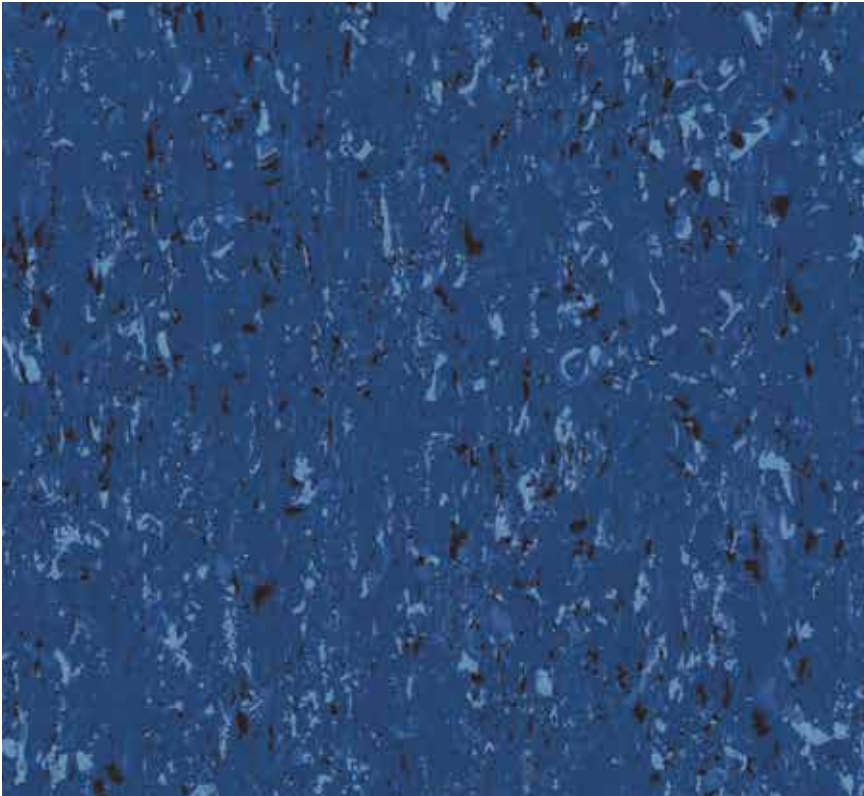


2610 Silver
NCS: 4502-Y / LRV: 33,4

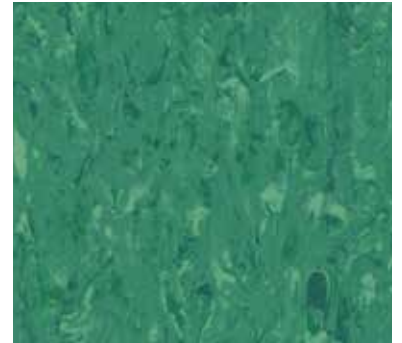


2606 Azur
NCS: 3020-R90B / LRV: 37,9





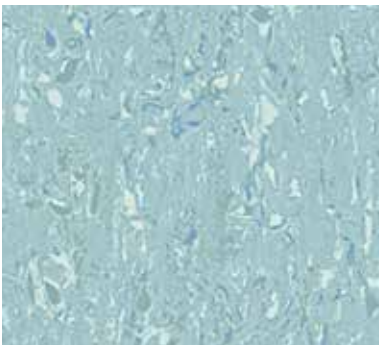
2646 Blue Navy
NCS: 6030-R80B / LRV: 9,5



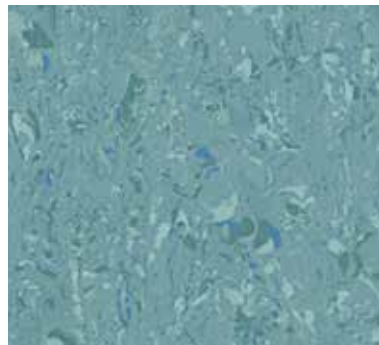
2337 Green Forest
NCS: 4020-G10Y / LRV: 25,1



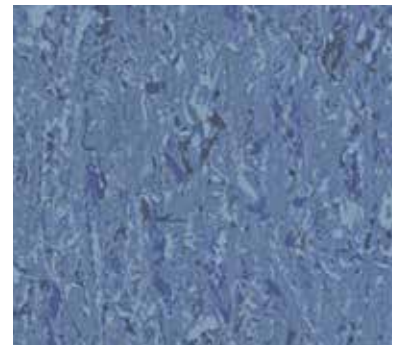
2317 Soft Green
NCS: 2030-G30Y / LRV: 39,9



2607 Aquamarine
NCS: 2020-B10G / LRV: 46,1



2637 Emerald
NCS: 3020-B30G / LRV: 30,8



2636 Overseas
NCS: 4030-R80B / LRV: 22,9



DESCRIPTION / DESCRIPTION

			Mipolam Cosmo
Total thickness / Epaisseur totale	EN ISO 24346 [EN 428]	mm	2.00
	ASTM F386-02	inch	0.08
Weight / Poids	EN ISO 23997 [EN 430]	g/sq.m	3000
Width/length of sheet / Largeur/longueur des lés	EN ISO 24341 [EN 426]	cm/lm	200/20
	-	feet - inch	6'6" / 66'
Coverage / roll	-	sq.ft	430.56
	-	sq.m	40
Tile size / Format dalles	EN ISO 24342 [EN 427]	mm	608 x 608 *
Number of tiles per package / Nombre de dalles par boîte	-	-	20

CLASSIFICATION / CLASSIFICATION

Norm/product specification / Norme/Spécification produit	-	-	EN ISO 10581 [EN 649]
	ASTM F 1913-04	-	compliant
European classification / Classement européen	EN ISO 10874 [EN 685]	class	34-43
Classement UPEC	NF 189	classement	U4P3E2/3C2
Certification NF UPEC	NF 189	n° certificat	332-008.1
Fire rating / Classement feu	EN 13501-1	class	Bfl - s1
	ASTM E648-08	class	Class I
	CAN/ULC S102.2	-	-
Slip resistance wet / Glissance humide ⁽¹⁾	DIN 51130	class	R9
Static electrical propensity / Potentiel de charge	EN 1815	kV	< 2

PERFORMANCES / PERFORMANCES

Wear resistance / Résistance à l'usure	EN 660.2	mm ³	≤ 4.0
Wear group / Groupe d'abrasion	NF 189	group	P
Type binder content / Teneur en agent liant	ISO 10581	type	I
Dimensional stability / Stabilité dimensionnelle	EN ISO 23999 [EN 434]	%	Sheet / lé ≤ 0.40 - Tile / dalle ≤ 0.25
Isolation acoustique aux bruits de choc	EN ISO 717-2	dB	4
Residual indentation / Poinçonnement statique rémanent	EN ISO 24343-1 [EN 433]	mm	≈ 0.02
Castor chair test (Type W) / Essai de la chaise à roulettes (Type W)	ISO 4918 [EN 425]	-	OK
Thermal conductivity / Conductivité thermique	EN ISO 10456 [EN 12524]	W/(m.K)	0.25
Colour fastness / Solidité lumière	EN 20 105 B02	degree	≥ 6
Surface treatment / Traitement de surface	-	-	Evercare™
Chemical products resistance / Résistance aux produits chimiques ⁽²⁾	EN ISO 26987 [EN 423]	class	OK
Anti-bacterial activity [E. coli - S. aureus - MRSA]** / Activité anti-bactérienne [E. coli - S. aureus - MRSA] ⁽³⁾	ISO 22196	-	> 99 % inhibits growth > 99 % ne favorise pas la prolifération

ENVIRONMENT/INDOOR AIR QUALITY / ENVIRONNEMENT/QUALITE DE L'AIR

TVOC after 28 days / TVOC après 28 jours	ISO 16000-6	µg/m ³	< 10
Certification	-	-	Floorscore®

CE marking / Marquage CE

CE	EN 14041	-	
	-	-	

* Products available in tiles for a minimum quantity order of 500 sqm

** The implementation of an effective cleaning method is the best defence against infection

! (1) Seules les gammes Taralay Sécurité et Tarasafe offrent une résistance à la glissance sur la durée de vie du produit

(2) Tableau de résistance aux produits chimiques téléchargeable sur notre site internet

(3) Le respect des protocoles d'entretien des sols est la meilleure garantie contre les infections.

MIPOLAM COSMO, LESS SPEAKING FOR MORE ACTIONS

 COMPOSITION 100% REACH compliant	 INDOOR AIR QUALITY 100 times better than norm requirements (TVOC < 10 µg/m ³ after 28 days)	 RECYCLED CONTENT 25%	 RECYCLABILITY 100%	 LCA Eco-designed according to a product specific life cycle analysis	 WELLNESS Walking comfort < 75 dB
--	--	------------------------------------	----------------------------------	--	--

Gerflor Be connected!

#Gerflor

www.gerflor.com