

Flowcrete

for the world at your feet

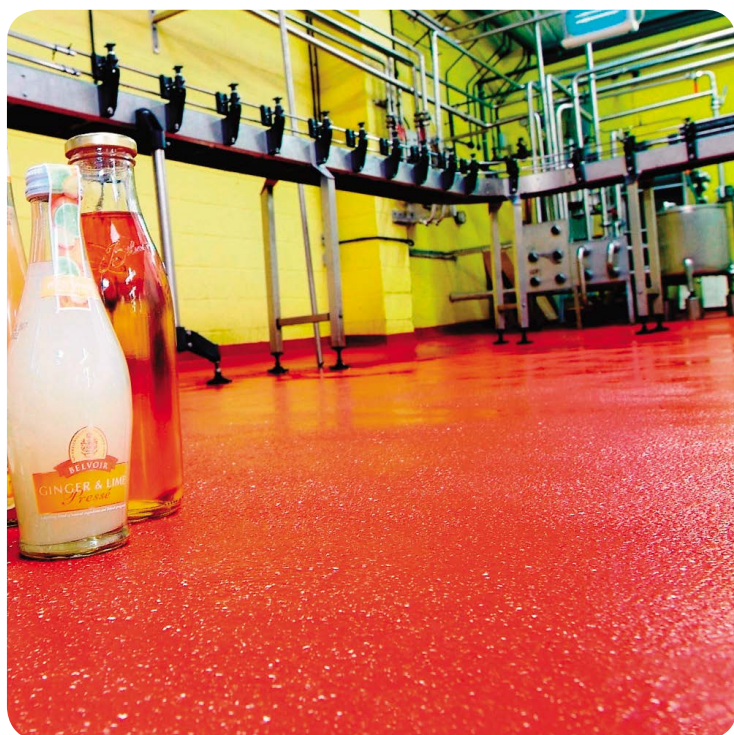
Flowfresh SR



Polygiene®
Safer to Touch

08
PN-EN 13813

Полиуретан-цементное антимикробное покрытие со стойким химическим сопротивлением и абразивным наполнителем. Сертифицировано согласно международной сертификации HACCP.



Технические характеристики

ПОЖАРНАЯ КЛАССИФИКАЦИЯ (ОГНЕСТОЙКОСТЬ)

B _{fl} -s1	EN 13501-1
---------------------	------------

СОПРОТИВЛЕНИЕ СКОЛЬЖЕНИЮ

Сухая поверхность 60 Мокрая поверхность 65 (anti-slip ver.)	EN 13036-4
--	------------

ТЕРМОСТОЙКОСТЬ

4 мм: от -40°C до 50°C
9 мм: от -40°C до 70°C

ВОДОПРОНИЦАЕМОСТЬ

Ноль (непроницаемо)	Тест Карстен
---------------------	--------------

УСТОЙЧИВОСТЬ К ИСТИРАНИЮ „RWA”

RWA1	PEN 13892-5
------	-------------

ПРОЧНОСТЬ НА СЖАТИЕ

> 50 МПа	EN 13892-2
----------	------------

АДГЕЗИЯ

> 2,8 МПа	EN 13892-8
-----------	------------

ПРОЧНОСТЬ НА ИЗГИБ

> 20 N/мм ²	EN 13892-2
------------------------	------------

УДАРНАЯ ПРОЧНОСТЬ

IR15	EN ISO 6272-1
------	---------------

ПРОЧНОСТЬ НА РАЗРЫВ

> 7 N/мм ²	BS 6319
-----------------------	---------



Прочное и надежное покрытие:

Высокое сопротивление абразивному износу и ударам



Высокая химическая стойкость:

Высокая стойкость к агрессивным химическим веществам



Высокая термостойкость:

Термостойкость от -40°C до +90°C (9 мм)



Бесшовность и гигиеничность:

Содержит антибактериальную добавку Polygiene®



Противоскользящие свойства:

Противоскользящая поверхность обеспечивает безопасность передвижения

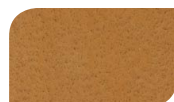
Стандартные цвета



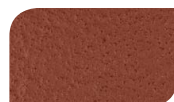
Cream



Ochre



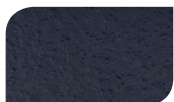
Mustard



Red



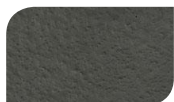
Dark Green



Dark Blue



Mid Grey



Dark Grey

Применяемые цвета могут отличаться от вышеуказанных образцов. Обратитесь к официальному представителю Flowcrete за образцами. Особые корпоративные цвета могут быть получены по запросу.

Спецификация продукта

Продукт	Flowfresh SR
Покрытие	цветное матовое
Толщина	4 - 9 мм
Производитель	Flowcrete Group
Представитель	Flowcrete
Телефон	

Укладка покрытия

Укладка должна быть выполнена рекомендованным Flowcrete подрядчиком. Адреса подрядчиков Вы можете получить, связавшись с нашим официальными представителями или через наш сайт: www.flowcrete.com.

Продукты, входящие в систему

Грунтовка	Protop 1000
Основной слой	Flowfresh MF
Наполнитель	кварцевый песок
Финишный слой	Flowfresh SR Coating

Время набора прочности

	10°C	20°C	30°C
Пешеходная нагрузка	36 Ч	24 Ч	12 Ч
Движение автотранспорта	72 Ч	48 Ч	24 Ч
Полный набор прочности	10 дней	7 дней	5 дней

Требования к основанию

Прочность бетонного основания или стяжки должны быть не менее 25 Н/мм², без цементного молочка, пыли и других загрязнений. Относительная влажность основания не должна превышать 75% по BS8204, а также необходимо убедиться в отсутствии капиллярного подхода влаги. В случае, если влажность основания выше указанных показателей, то необходимо использовать в качестве грунтовки гидродозирующую мембрану Hydraseal DPM.

Последующий уход

Покрытие требует регулярной уборки ручным или механическим способом с применением щелочных моющих средств малой концентрации.

Экология

Система покрытия не представляет никакой опасности для здоровья и окружающей среды. Долгий срок службы и бесшовность поверхности снижают необходимость ремонтов и обслуживания. Максимальное внимание к вопросам экологии и здоровья во время изготовления и применения продуктов уделяется командой сотрудников Flowcrete и высококвалифицированными укладчиками. Соответствует требованиям LEED EQ Credit 4.2. Содержание ЛОС (VOC) < 50 гр/л.

Примечание

Данная система подвержена изменению оттенка под воздействием УФ лучей. Это более заметно в светлых и синих тонах, однако не отражается на характеристиках физической и химической стойкости. В стандартной палитре мы постарались подобрать цвета, которые минимизируют это изменение. Агрессивные химические реагенты могут вызывать необратимое изменение цвета поверхности.

Технические данные, рекомендации и инструкции по использованию и хранению данного продукта приведены в Техническом описании, которое является интеллектуальной собственностью Flowcrete Group (в дальнейшем «Flowcrete») и было создано благодаря практическому знанию вопроса, накопленному опыту, который отвечает всем современным требованиям. Учитывайте наличие факторов, не зависящих от производителя, их как разнородность качества основания, инструментариата из личного рода вспомогательных материалов, погодных условий, а также профессионализма рабочих и не исполнение рекомендаций, содержащихся в настоящем описании, а также и исполнение соответствующих письменных инструкций, изданных уполномоченными представителями Flowcrete в дальнейшем не будут приниматься во внимание и не несут а собой какую-либо ответственность Flowcrete. Необходимо всегда придерживаться стандартов и строительных норм, требований безопасности, гигиены и охраны здоровья в строгом соответствии с информацией, содержащейся в паспортах безопасности и на упаковке отдельных продуктов. Данный вариант документа является последней версией и все предыдущие версии следует считать утратившими силу. Для получения более подробной информации свяжитесь с представителем Flowcrete.

[22/01/18]