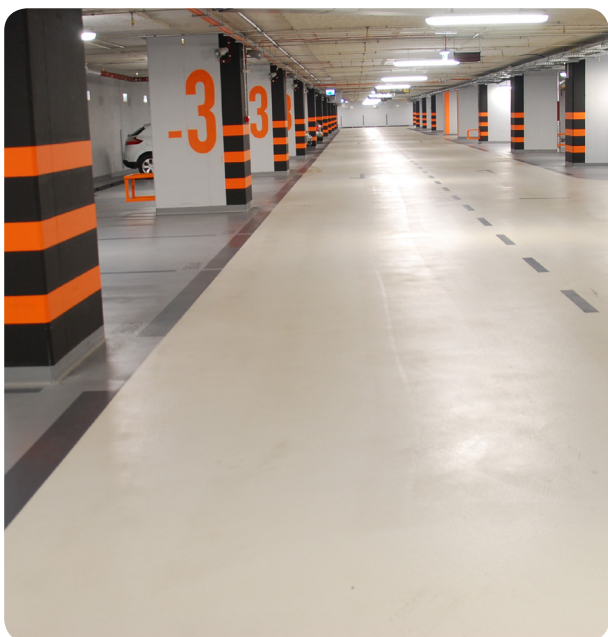


Deckshield ID



Это система напольного покрытия для парковочных пространств, созданное защитить бетонные основания в подземных закрытых паркингах, а так же для защиты межэтажных плит перекрытия на открытых автостоянках.



Прочное и надежное покрытие

Высокая стойкость к механическому воздействию и движению тяжёлых транспортных средств



Противоскольжение:

Высокие противоскользящие свойства поверхности предотвращает скольжение



Высокая химическая стойкость:

Сопротивление бензину, дизельному топливу, антифризу, гидравлическим жидкостям, хлоридам и кислотам



Уменьшает шум:

Покрытие нейтрализует эффект «шума колес»

Технические характеристики¹

ПОЖАРНАЯ КЛАССИФИКАЦИЯ (ОГНЕСТОЙКОСТЬ)

B_f-s1 EN 13501-1

СОПРОТИВЛЕНИЕ СКОЛЬЖЕНИЮ²

Класс I > 40 (в мокром состоянии) согласно EN 1504-2
Нормативные показатели для поверхностей: внутренних > 40, внешних > 55

СПОСОБНОСТЬ К ПЕРЕКРЫВАНИЮ ТРЕЩИН

Класс A2(-20°C) EN 1062-7

ТЕРМОСТОЙКОСТЬ

до 70°C

ВОДОПРОНИЦАЕМОСТЬ

Ноль – водонепроницаемо, согласно тесту Карстена

СТОЙКОСТЬ К ВОЗДЕЙСТВИЮ ХЛОРИДА

Устойчиво к воздействию хлорида, содержащегося в технической соли для дорог (хлорид натрия, хлорид калия, хлорид кальция)

АБРАЗИВНЫЙ ИЗНОС

< 3000 мг – отвечает требованиям стандарта EN 1504-2
Показатель получен в результате проведения Табер-теста H22 / 1000 / 1000 г

УДЛИНЕНИЕ ПРИ РАЗРЫВЕ (N/мм²/%)

Образцы испытывали при 70°C
1. день – 5,4/50,4
7. день – 7,15/40,2
28. день – 7,17/30,5
BS 2782-3 метод 320A

ПРОЧНОСТЬ НА РАЗРЫВ

Результат испытаний = 192 N MOAT 27 Методика 5.4.1

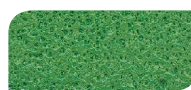
АДГЕЗИОННАЯ ПРОЧНОСТЬ НА ОТРЫВ

Выше поверхностной прочности бетона класса C20/25 (> 1,5 МПа) согласно EN 1504-2

Стандартные цвета



Arabian Yellow



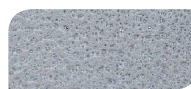
Forest Green



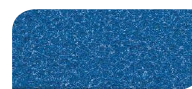
Dark Grey



Tile Red



Mid Grey



Traffic Blue

Применяемые цвета могут отличаться от вышеуказанных образцов. Обратитесь к официальному представителю Flowcrete за образцами.

Спецификация продукта

Продукт	Deckshield ID
Покрытие	Глянцевое
Толщина	от 1,5 до 5 mm
Производитель	Flowcrete Group Ltd, UK
Поставщик	Flowcrete Group Ltd, UK
Телефон службы поддержки	

Укладка покрытия

Укладка покрытия должна быть выполнена рекомендованным Flowcrete подрядчиком. Адреса наших подрядчиков Вы получите, связавшись с нашими официальными представителями или через наш веб-сайт: www.flowcrete.com.

Продукты входящие в систему:

Грунт ³ :	Deckshield SF кварцевый песок 0,1–0,3 mm кварцевый песок 0.2–0.8 mm
Основной слой:	Deckshield SF кварцевый песок 0,1–0,3 mm кварцевый песок 0.4–0.8 mm
Пальто:	Deckshield Finish

³Для использования других грунтовочных смол свяжитесь с Flowcrete. Подробные инструкции по применению могут быть получены по запросу.

Время набора прочности

ВРЕМЯ НАБОРА ПРОЧНОСТИ	10°C	20°C	30°C
Пешеходная нагрузка	30 Ч	16 Ч	10 Ч
Движение автотранспорта	36 Ч	24 Ч	16 Ч
Полный набор прочности	12 дней	7 дней	5 дней

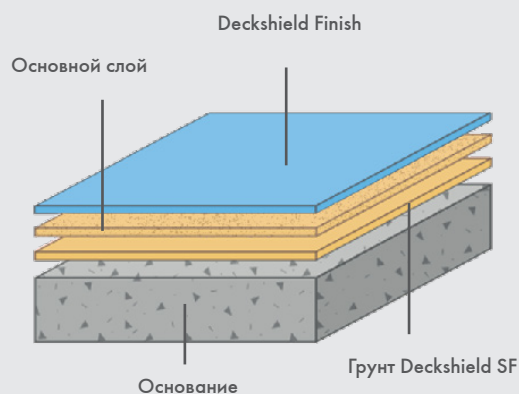
Требования к основанию

Прочность бетонного основания или стяжки должны быть не менее 25 Н/мм², без цементного молочка, пыли и других загрязнений. Относительная влажность основания не должна превышать 75% по BS8204, а также необходимо убедиться в отсутствии капиллярного подсоса влаги. В случае если влажность основания выше указанных показателей то необходимо использовать в качестве грунтовки материал Hydraseal DPM.

Последующий уход

Покрытие требует регулярной чистки ручным или механическим способом с применением щелочных моющих средств малой концентрации. Инструкции по уборке полов Вы можете получить по запросу.

Состав системы



Экология

Система покрытия не представляет никакой опасности для здоровья и окружающей среды. Долгий срок службы и бесшовность поверхности снижают необходимость ремонтов и обслуживания. Пол легко содержать в чистоте и требует минимального использования химических чистящих средств. Соответствует требованиям LEED EQ Credit 4.2. Содержание LZO (VOC) < 100 g/l.

Технические данные, рекомендации и инструкции по использованию и хранению данного продукта приведены в Техническом описании, которое является интеллектуальной собственностью Flowcrete Polska Sp. z o.o. (в дальнейшем «Flowcrete») и было создано благодаря практическому знанию вопроса, накопленному опыту, который отвечает всем современным требованиям. Учитывайте наличие факторов, не зависящих от производителя, таких как разнородность качества основания, инструмента и различного рода вспомогательных материалов, погодных условий, а также профессионализма рабочих бригад и не исполнение рекомендаций, содержащихся в настоящем описании, а также не исполнение соответствующих письменных инструкций изданных уполномоченными представителями Flowcrete в дальнейшем не будут приниматься во внимание и не несут за собой какую-либо ответственность Flowcrete. Необходимо всегда придерживаться стандартов и строительных норм, требований безопасности, гигиены и охраны здоровья в строгом соответствии с информацией содержащейся в паспортах безопасности и на упаковке отдельных продуктов. Данный вариант документа является последней версией и все предыдущие версии следует считать утратившими силу. Для получения более подробной информации свяжитесь с представителем Flowcrete.

Flowcrete Central & Eastern Europe
ul. Marywilska 34 03-228 Warsaw Poland
Tel: +48 22 879 8907; +7 916 931 35 13 Fax: +48 22 879 8918

[29/06/18]