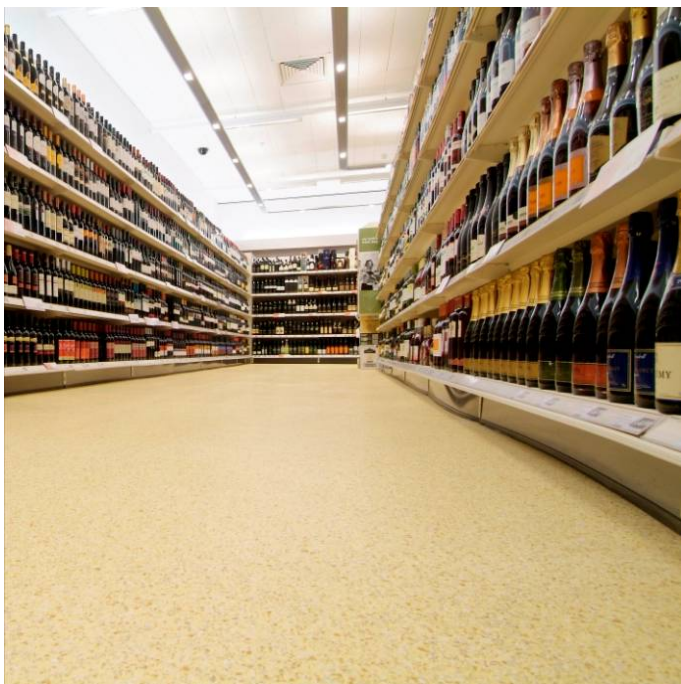
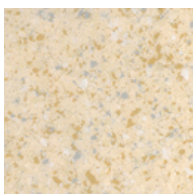


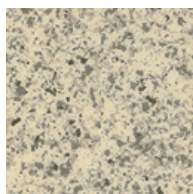
Flowfast Terrosso (2,5 – 3 мм)



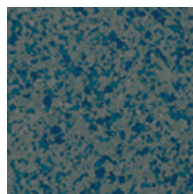
Стандартные цвета покрытия:



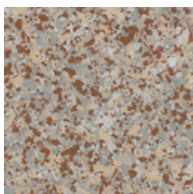
Cream 111



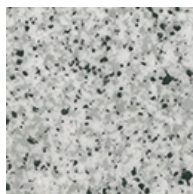
Beige 112



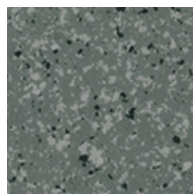
Blue 511



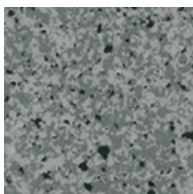
Red 311



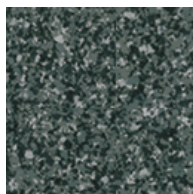
Light Grey 711



Mid Grey 713



Signal Grey 712



Dark Grey 714

Применяемые цвета могут отличаться от вышеуказанных образцов.
Обратитесь к официальному дилеру за образцами.
Особые корпоративные цвета могут быть получены по запросу.

Описание

Flowfast Terrosso – бесшовное прочное покрытие на метилметакрилатной основе, разработанное для зон розничной торговли с интенсивным трафиком. Flowfast Terrosso имеет привлекательный внешний вид и долговечную эксплуатацию.

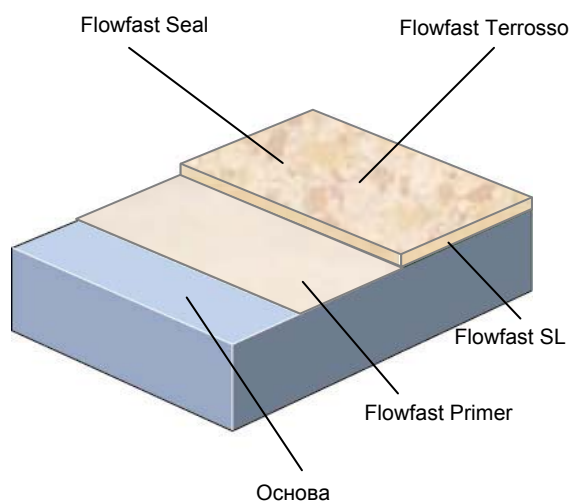
Использование

Идеально подходит для общественных помещений, магазинов, супермаркетов, ресторанов, школ и больниц.

Преимущества:

- Эстетическая привлекательность покрытия.
- Быстрота укладки.
- Бесшовность и гигиеничность покрытия.
- Простота в использовании и обслуживании.
- Прочность и высокая стойкость к царапинам.
- Большой выбор оттенков.
- Прекрасное сопротивление УФ лучам.

Состав системы:



Спецификация продукта

Продукт: Flowfast Terrosso

Покрытие: сатин

Толщина: 2,5-3 мм

Цвет: _____

Подготовительная работа и укладка согласно инструкциям изготовителя.

Поставщик: Flowcrete UK Ltd

Телефон службы поддержки: - +44 (0) 1270 753000

Требования к основе

Бетонная основа или стяжка должны быть минимум 25 Н/мм², без цементного молочка, пыли и других загрязнений. Основа должна быть сухой, до 75% относительной влажности по BS8204, а также без поднимающейся влажности. Особая грунтовка Flowfast используется для основ со 100% относительной влажности.

Продукты, включенные в эту систему

Грунтовка: Flowfast Primer (0,4 кг/м²) + Flowfast Catalyst (2% для 20°C)

Основной слой: Flowfast Binder (1,2 кг/м²) + Flowfast Catalyst (2% для 20°C) + Flowfast Pigment Powder (3% веса смолы Flowfast) + Flowfast SNL Filler (2,4 кг/м²)

Наполнитель: Flowfast Flakes (0,5 кг/м²)

Верхний слой: Flowfast Seal (0,25 кг/м²) + Flowfast Catalyst (1,5% для 20°C) на слой; (3 слоя) для большей гладкости поверхности.

Обратитесь к технологической карте продукта относительно количества Flowfast Catalyst.

Укладка

Укладка должна быть выполнена одобренным Flowcrete подрядчиком. Получите адреса наших одобренных подрядчиков, связавшись с нашим дилером или через наш вебсайт www.flowcrete.com

Экология

Система покрытия не представляет никакой опасности для здоровья или окружающей среды. Долгий срок службы и бесшовность поверхности снижают необходимость ремонтов и обслуживания. Предельное внимание к вопросам экологии и здоровья во время изготовления и применения продуктов уделяется командой работников Flowcrete и высококвалифицированными субподрядчиками.

Фокус на различных зонах покрытия

Flowcrete Group plc – мировой лидер в сфере промышленного и коммерческого покрытия. Системы покрытия включают в себя: систему подогрева пола, стяжки, влагостойкие мембраны, декоративные покрытия, террасы без швов, покрытия паркингов, системы защиты от коррозии и многие другие. Наша цель состоит в том, чтобы удовлетворить ваши потребности.

Техническая информация

Следующие цифры являются типичными свойствами и получены во время лабораторных испытаний при 20°C и 50% относительной влажности.

Сопротивление скольжению	Сухой >50 Влажный >20 С абразивной поверхностью: Сухой >60 Влажный >50
Ударное сопротивление	ISO6272 1 кг веса >1,8 м 2 кг веса >1,5 м
Сопротивление абразивному трению	BS 8204-2 Class AR2 – Промышленные и коммерческие среднего использования. до 50°C
Температурное сопротивление	
Проницаемость воды	Nil – Karsten test. (непроницаемо)
Химическое сопротивление	Хорошее сопротивление чаю, кофе, коле, фруктовым сокам, мылу и пятнам
Сила связывания	больше, чем сила сцепления 25 Н/мм бетона > 1,5 МПа.

Время застывания (одного слоя)

Полный трафик и химическая готовность	1 ч
---------------------------------------	-----

Укладка при температуре воздуха в пределах -10°C - +35°C может осуществляться при изменении количества используемого катализатора.

Для применения при температуре ниже -10°C проконсультируйтесь с нашим техническим отделом.

Последующий уход

Покрытие требует регулярного очищения с использованием одинарного или двойного вращающегося скребка в соединении с мягким щелочным моющим средством.

Срок использования

При правильном обслуживании используется 10 лет.

Дальнейшая информация

Система проверки качества Flowcrete гарантирует отсутствие производства и продажи некачественных материалов.

Для того, чтобы обеспечить вас удобной информацией по вопросам систем покрытий вашего проекта, пожалуйста, проконсультируйтесь с нашими техническими специалистами по телефонам, указанными ниже, или посетите наш адрес в Интернете для регистрации вашей заинтересованности в использовании самых долгосрочно существующих покрытий мирового рынка.